

»Wohnen mit Service«





»Malteserstift St. Katharina –
da möchte ich leben!«

Ein neues Zuhause	Seite 4
Exklusives Wohnen und freundlicher Service	Seite 5
»Im Malteserstift St. Katharina mitten im Leben bleiben.«	Seite 6
Unsere Leistungen für Sie	Seite 8
Grundausstattung, Preise und Grundrisse der Wohnungen	Seite 9
So finden Sie uns	Seite 20

Herausgeber:
Malteser St. Anna gGmbH
Düsseldorfer Landstraße 327
47259 Duisburg

Redaktion:
Roland Niles, Anja Schmid

Mediengestaltung:
Stefan Lennackers

Fotos:
Malteser St. Anna gGmbH;
Werbeamt Düsseldorf;
Stadt Dormagen; T. Banaszka aka

Stand:
Januar 2010

Sehr geehrte Damen und Herren,

mit dem Malteserstift St. Katharina haben wir Malteser eine Seniorenwohn-
anlage errichtet, die sich vollständig in den Dienst ihrer Bewohner stellt.
Dazu verbindet das Malteserstift St. Katharina eine behagliche Atmosphäre
mit exklusivem Wohnambiente und vielfältigen Serviceleistungen.

Ihre Wünsche stehen im Mittelpunkt. Diese Aussage nehmen wir sehr ernst,
und ihr fühlen sich unsere Mitarbeiterinnen und Mitarbeiter – von der Haus-
dame bis zum Hausmeister – als Ihre persönlichen Ansprechpartner
verpflichtet. Denn unsere Leistungen messen sich an Ihren Ansprüchen.

Wohnen im Malteserstift St. Katharina, das heißt, die Annehmlichkeiten
einer servicebetreuten modernen Wohnanlage nutzen und das Leben selbst-
bestimmt genießen – auch wenn Sie einmal Unterstützung in der Lebens-
führung brauchen sollten.

Natürlich stellen wir Ihnen das Konzept gerne in einem persönlichen
Gespräch vor. Stellen Sie uns Ihre Fragen. Wir informieren Sie gerne.

Mit freundlichen Grüßen

Udo Lavendel
Geschäftsführer
Malteser St. Anna gGmbH

Roland Niles
Geschäftsbereichsleitung
Geschäftsbereich Wohnen und Pflegen/Ambulante Dienste
Malteser St. Anna gGmbH



Lassen Sie sich verwöhnen. Zum Beispiel in unserem Restaurant. Wir bereiten für Sie wechselnde Menüs frisch zu. Selbstverständlich berücksichtigen wir auch gerne besondere Diät-Anforderungen. So haben Sie mehr Zeit, sich Ihren Bekannten, der Familie oder Ihren Hobbies zu widmen.

Ein neues Zuhause

Willkommen im Malteserstift St. Katharina!

Im Westen Dormagens, im beinahe ländlich geprägten Stadtteil Hackenbroich, liegt das Malteserstift St. Katharina. Ruhig und im Grünen, aber dennoch zentral und in direkter Nachbarschaft des Kreiskrankenhauses.

Das Besondere daran: die sinnvolle Verbindung von individueller Lebensführung mit einem auf Abruf stets verfügbaren Dienstleistungsangebot.

Wir bieten Ihnen außerdem ein abwechslungsreiches Kultur- und Freizeitprogramm sowie Veranstaltungen im Hause. Kurze und lange Ausflüge – von uns organisiert – bringen Ihnen die großen und kleinen Sehenswürdigkeiten der Umgebung näher.

Aus dem interessanten Angebot wählen Sie einfach das aus, was Ihnen zusagt.

Lassen Sie es sich gut gehen.

Wohnen mit Service bedeutet, so zu leben wie bisher mit allen privaten Rückzugsmöglichkeiten. Gleichzeitig steht Ihnen unser Service-Team zur Verfügung. Dabei ist es unser Ziel, dass Sie sich rundherum wohlfühlen.

Exklusives Wohnen und freundlicher Service

Das sind die Grundbausteine im Malteserstift St. Katharina.

Sie wohnen in geräumigen Wohnungen, die Sie sich individuell und ganz nach Ihrem Geschmack gestalten und einrichten. Ihre eigenen Möbel dürfen dabei natürlich nicht fehlen. Schon beim Einzug sind wir Ihnen gern behilflich und stehen Ihnen, wenn Sie es wünschen, mit Rat und Tat zur Seite.

Regelmäßige soziale Beratungen werden durch den hauseigenen sozialen Dienst angeboten, und an der Rezeption haben wir immer ein offenes Ohr für Ihre Wünsche.

Als Sonderservice bringen wir Ihnen auch gerne die Mahlzeiten in Ihre Wohnung. Und sollten Sie erkranken, werden Sie von unseren qualifizierten Pflegekräften in Ihrer Wohnung versorgt.

Im Bedarfsfall können Sie auf das gesamte medizinische Leistungsspektrum des über Dormagens Grenzen hinaus bekannten Kreiskrankenhauses zurückgreifen.

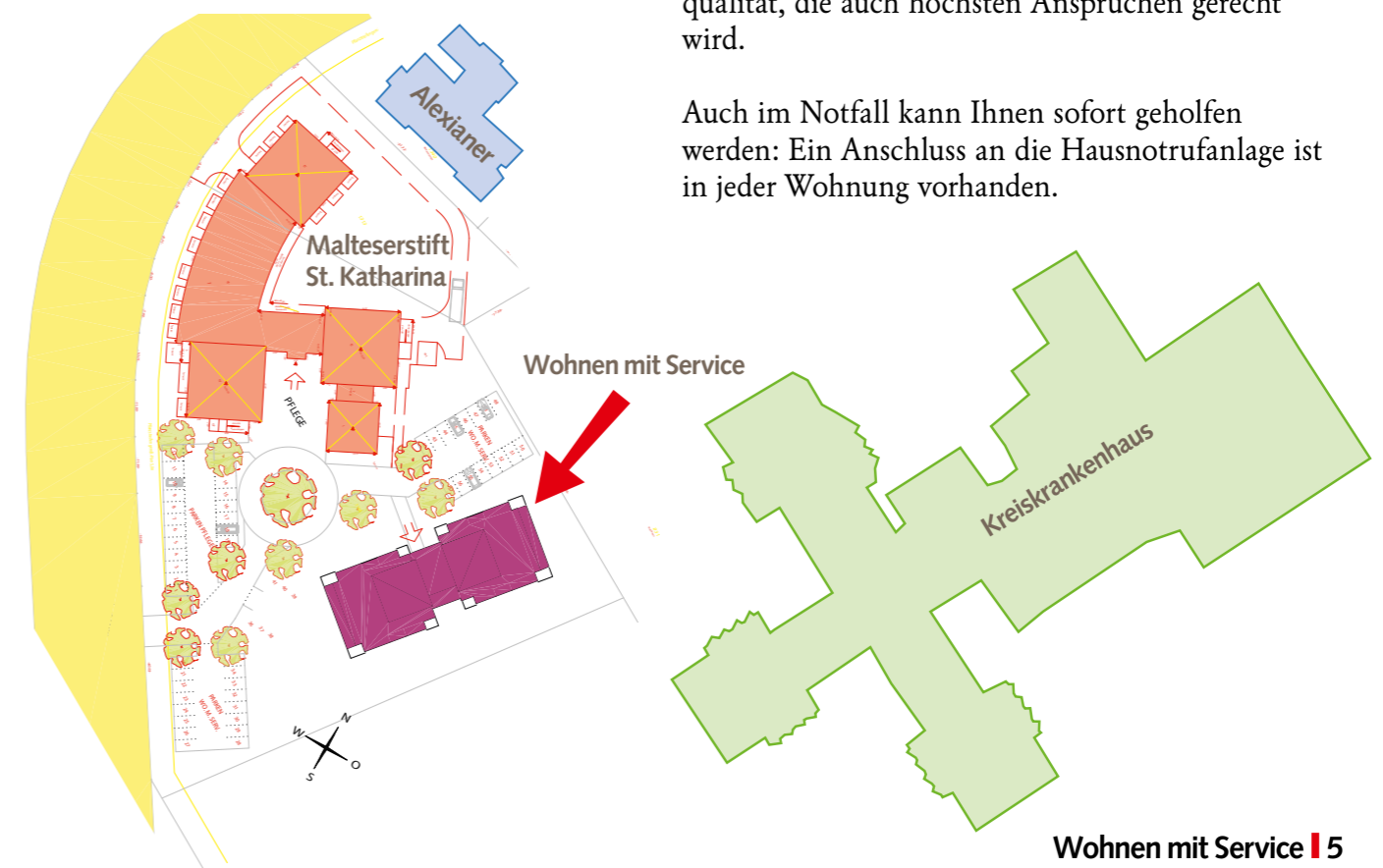
Wohnungen in einem erstklassigen Ambiente

Ihr neues in Passivbauweise errichtetes Zuhause liegt in einem abwechslungsreichen und ruhiggelegenen Stadtteil. Sie brauchen sich nur noch die passende Wohnungsgröße auszusuchen. Dabei haben Sie die Wahl zwischen sieben Wohnungsgrößen mit Flächen von 52 bis 77 Quadratmetern.



Alle Wohnungen verfügen über einen Balkon oder eine Terrasse und sind barrierefrei und behindertengerecht konzipiert. In der komplett eingerichteten Küche können Sie sich Ihre Mahlzeiten zubereiten. Warme Parkettböden sorgen für eine behagliche Atmosphäre. Alles im allem erwartet Sie eine Wohnqualität, die auch höchsten Ansprüchen gerecht wird.

Auch im Notfall kann Ihnen sofort geholfen werden: Ein Anschluss an die Hausnotrufanlage ist in jeder Wohnung vorhanden.





»Im Malteserstift St. Katharina mitten im Leben bleiben.«

Bei uns sind Sie nicht allein. Die gemütlichen Veranstaltungsräume laden zu vielfältigen Begegnungen. Dabei können Sie aus einem abwechslungsreichen Angebot an Veranstaltungen auswählen. Das Therapiezentrum des nahegelegenen Kreiskrankenhauses bietet qualifizierte Anleitungen zur Stärkung Ihrer Vitalität und körperlichen Fitness zu einem Vorzugsangebot.

Ruhe und Besinnung können Sie zum Beispiel in dem schönen Andachtsraum des Hauses finden, in dem auch regelmäßig Gottesdienste stattfinden.

Für computerinteressierte Bewohner steht ein eigenes Internetcafé zur Verfügung.

Im Malteserstift St. Katharina wohnen Sie im Stadtteil Hackenbroich mit all seinen Einkaufsmöglichkeiten. Hier gibt es ein interessantes und abwechslungsreiches Umfeld, das ganz bequem zu Fuß zu erreichen ist. Die nähere Umgebung von St. Katharina bietet eine Fülle von Möglichkeiten für kleinere und größere Spaziergänge im Grünen. Beispielsweise erreichen Sie in nur fünf Minuten den Waldsee. Mit dem Bus sind Sie von der Haltestelle des benachbarten Kreiskrankenhauses im Dreißig-Minuten-Takt in zehn Minuten im Stadtzentrum von Dormagen. Weitere Städte wie Neuss oder Köln werden bei Bedarf einmal pro Monat mit unserem Hausbus angefahren.



Zonser Heide



Tierpark Tannenbusch



Kloster Knechtsteden



Krötschenturm in Zons



Schlosspark Benrath



Zons



Grundaustattung, Preise und Grundrisse der Wohnungen

Übersicht Grundaustattung

- Wohn- und Schlafräum, Küche/Kochnische und Diele sind mit Raufasertapete versehen.
- Das Duschbad/WC ist mit einer rutschhemmenden Bodenfliese ausgelegt. Die weitere Ausstattung besteht aus einem Waschbecken, WC, Kristallspiegel, Handtuchstange sowie diversen Haltegriffen.
- Die Kunststofffenster sind isolierverglast.
- Die Einbauküche/Kochnische ist mit Elektroherd, Kühlschrank und Spüle eingerichtet. Anschlussmöglichkeit für einen Geschirrspüler ist vorhanden.
- Die Notrufanlage ist in Wohn- und Schlafräumen angeschlossen. Mobiler Notruf in der Wohnung ist möglich.
- Telefon- und Internetanschluss sowie Anschluss für Rundfunk- und Fernsehempfang über Satelliten sind vorinstalliert.
- Eigener Haupteingang für das Servicewohnen mit Aufzug, Briefkasten und Klingelanlage.



Die Grundaustattung der Wohnungen

Jede Wohnung ist barriere- und schwellenfrei ausgestattet. Sie richten Ihre Wohnung mit Ihrem eigenen Mobiliar und persönlichen Gegenständen nach Ihrem individuellen Geschmack ein. Einige Wohnungen sind komplett für Rollstuhlfahrer geeignet.

Unsere Leistungen für Sie

Im Pensionspreis sind enthalten:

- Wohnpauschale für Wohnung und Abstellraum
- Nebenkosten wie Heizung, Wasser, Betriebsnebenkosten
- Hausmeister-Kleinreparaturen
- Regelmäßige Fensterreinigung
- Nutzung aller Gemeinschaftsräume
- Soziale Beratung
- Notruf mit 24-Stunden-Bereitschaft
- Regelmäßiges Aktivprogramm und Veranstaltungsangebote
- Dienstleistungen einer Servicemitarbeiterin

Wahlleistungen mit zusätzlichen Kosten, die Sie darüber hinaus in Anspruch nehmen können, sind:

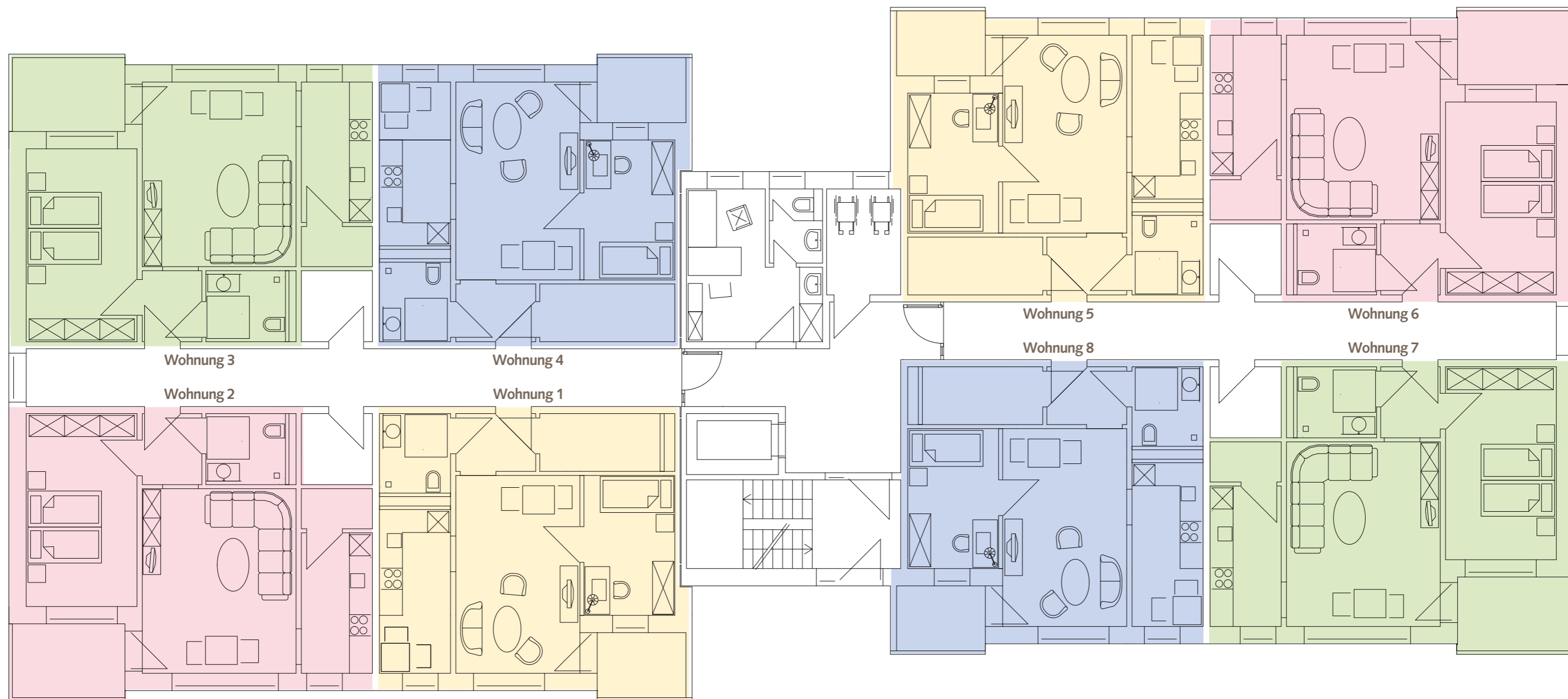
- Betreuung im Krankheitsfall
- Betreuung bei Pflegebedürftigkeit*
- Mittagessen im Restaurant
- Technischer Dienst
- Zimmerservice im Erkrankungsfall
- Wäscheservice
- Gestaltung von Familienfeiern im Haus
- Reinigung der Wohnung

** Bei Pflegebedürftigkeit erbringen wir die notwendige Pflege und Betreuung. Bei Erfüllung der gesetzlichen Voraussetzungen besteht ein Anspruch nach dem Pflegeversicherungsgesetz.*

Größe und Preise der Wohnungen

Wohnung	Wohnfläche/m ²	Preis/Euro pro Monat
1/8/9/16/17/24/25/32	52,64	969,78
2/3/6/7/10/11/14/15/18/19/22/23	62,88	1149,29
4/5/12/13/20/21/28/29	52,81	972,76
26/27/30/31	54,66	1005,19
33/34	77,04	1397,51

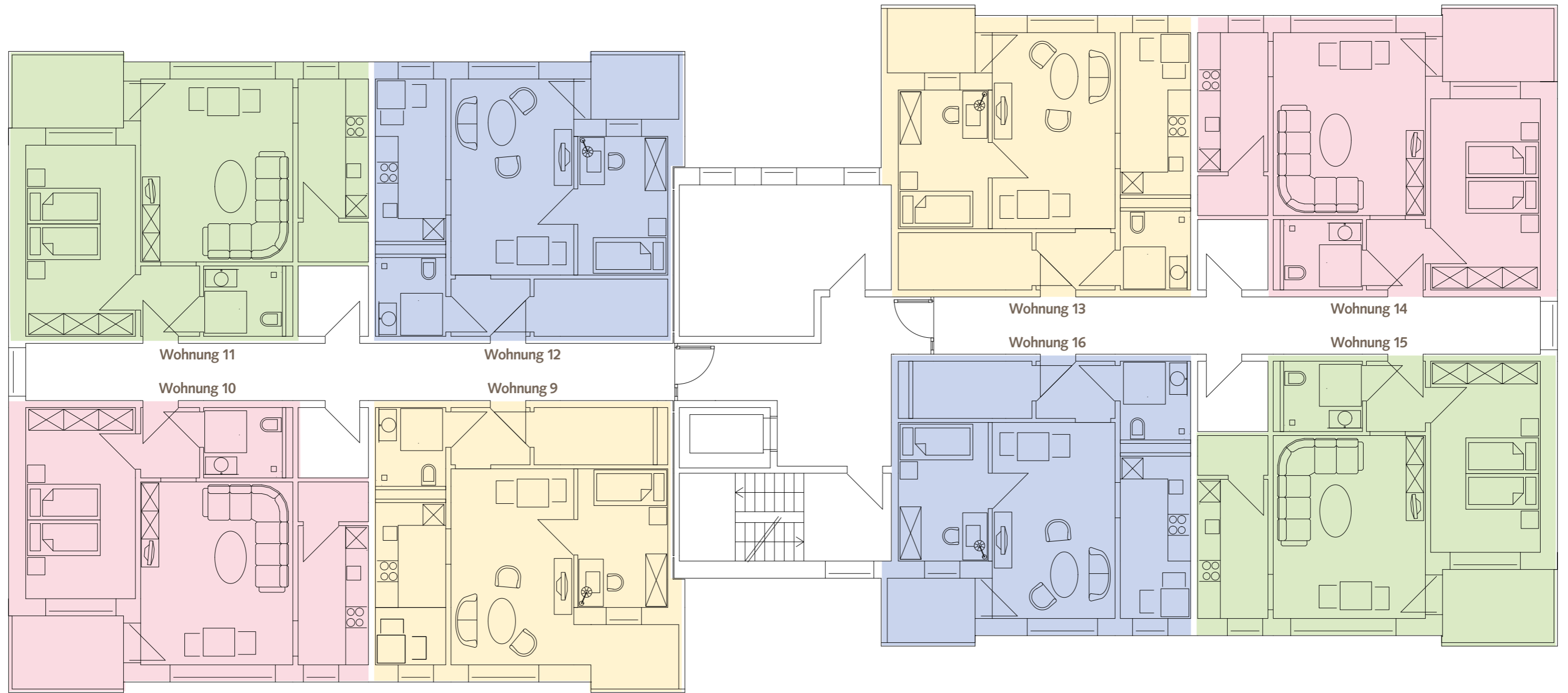
Grundrisse: Wohnungen Nr. 1 bis 8 im Erdgeschoss



Wohnung	Wohnfläche/ m ²	Preis/ Euro
1	52,64	969,78
2	62,88	1149,29
3	62,88	1149,29
4	52,81	972,76

Wohnung	Wohnfläche/ m ²	Preis/ Euro
5	52,81	972,76
6	62,88	1149,29
7	62,88	1149,29
8	52,64	969,78

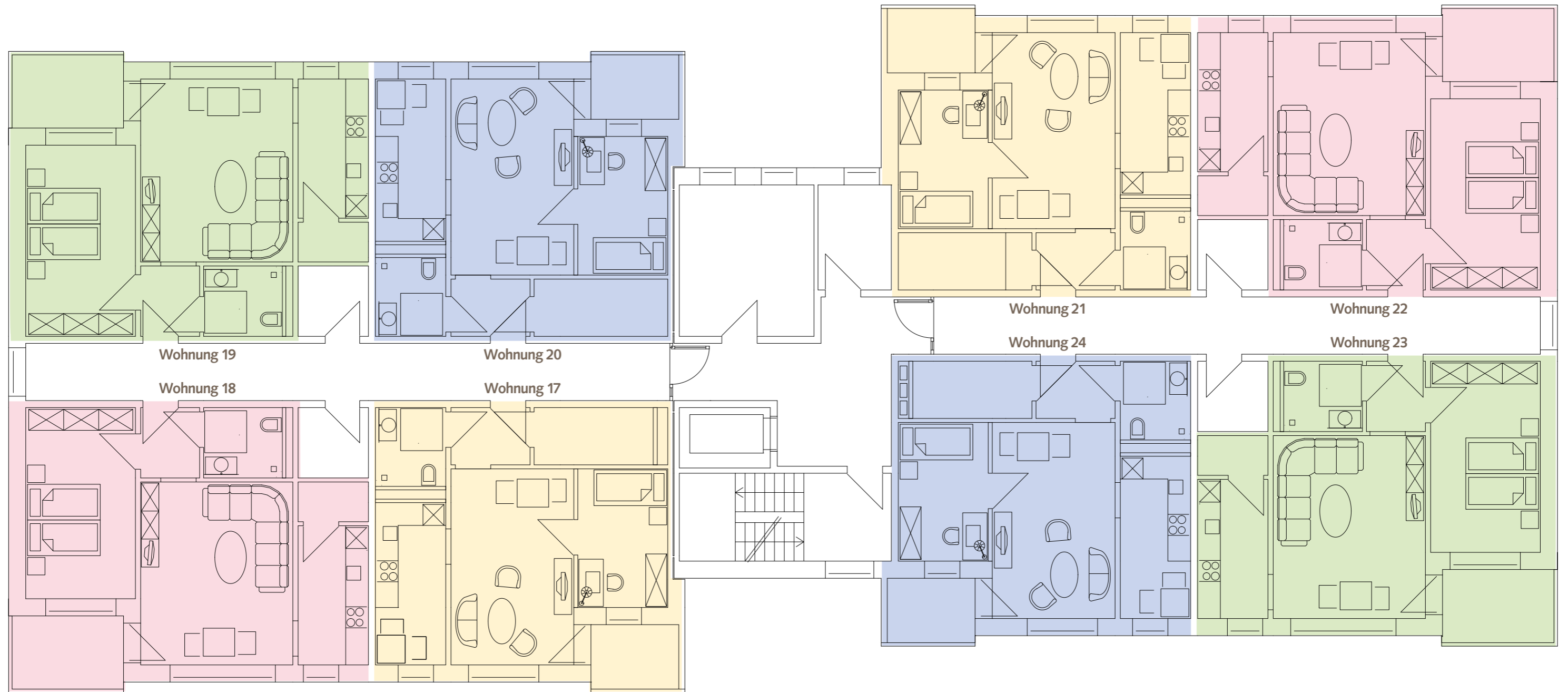
Grundrisse: Wohnungen Nr. 9 bis 16 im 1. Obergeschoss



Wohnung	Wohnfläche/ m ²	Preis/ Euro
9	52,64	969,78
10	62,88	1149,29
11	62,88	1149,29
12	52,81	972,76

Wohnung	Wohnfläche/ m ²	Preis/ Euro
13	52,81	972,76
14	62,88	1149,29
15	62,88	1149,29
16	52,64	969,78

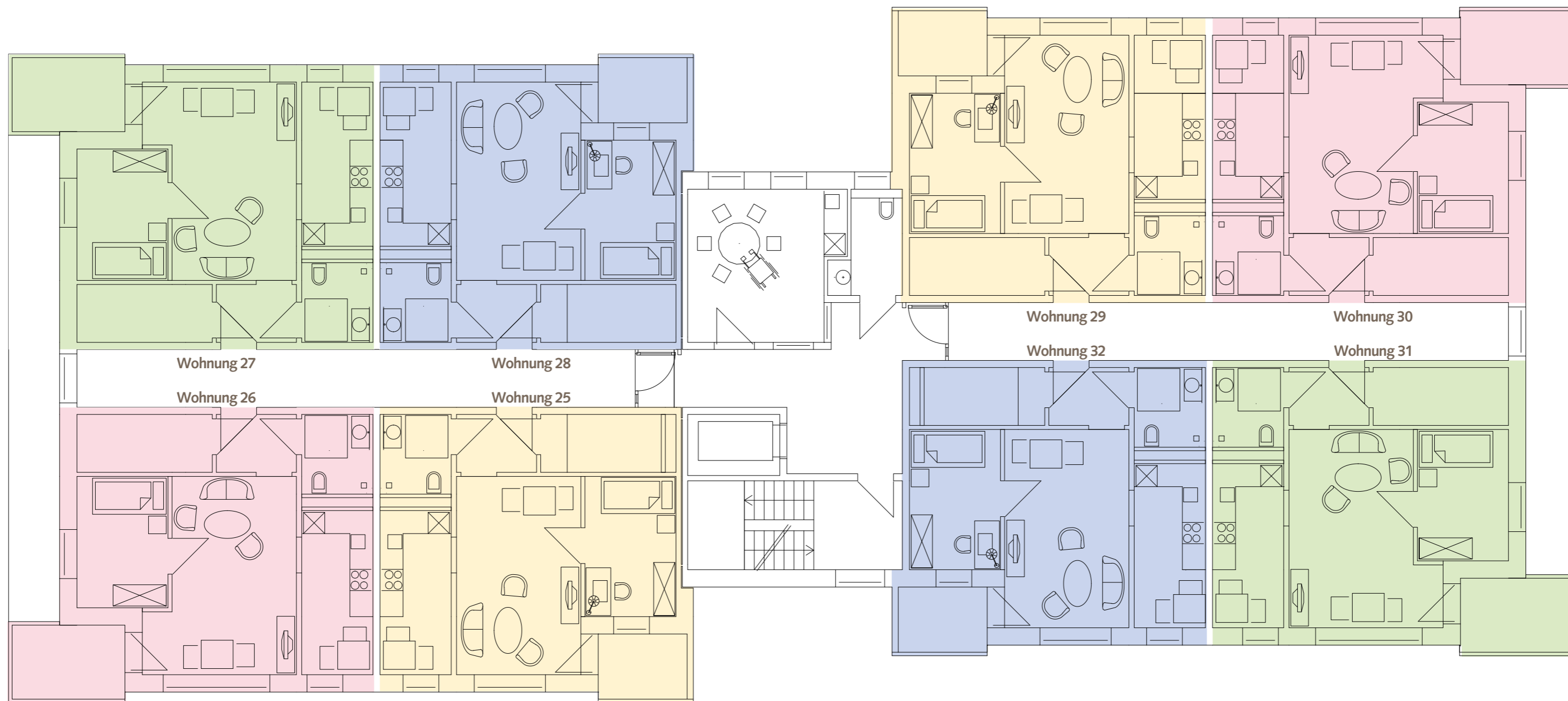
Grundrisse: Wohnungen Nr. 17 bis 24 im 2. Obergeschoss



Wohnung	Wohnfläche/ m ²	Preis/ Euro
17	52,64	969,78
18	62,88	1149,29
19	62,88	1149,29
20	52,81	972,76

Wohnung	Wohnfläche/ m ²	Preis/ Euro
21	52,81	972,76
22	62,88	1149,29
23	62,88	1149,29
24	52,64	969,78

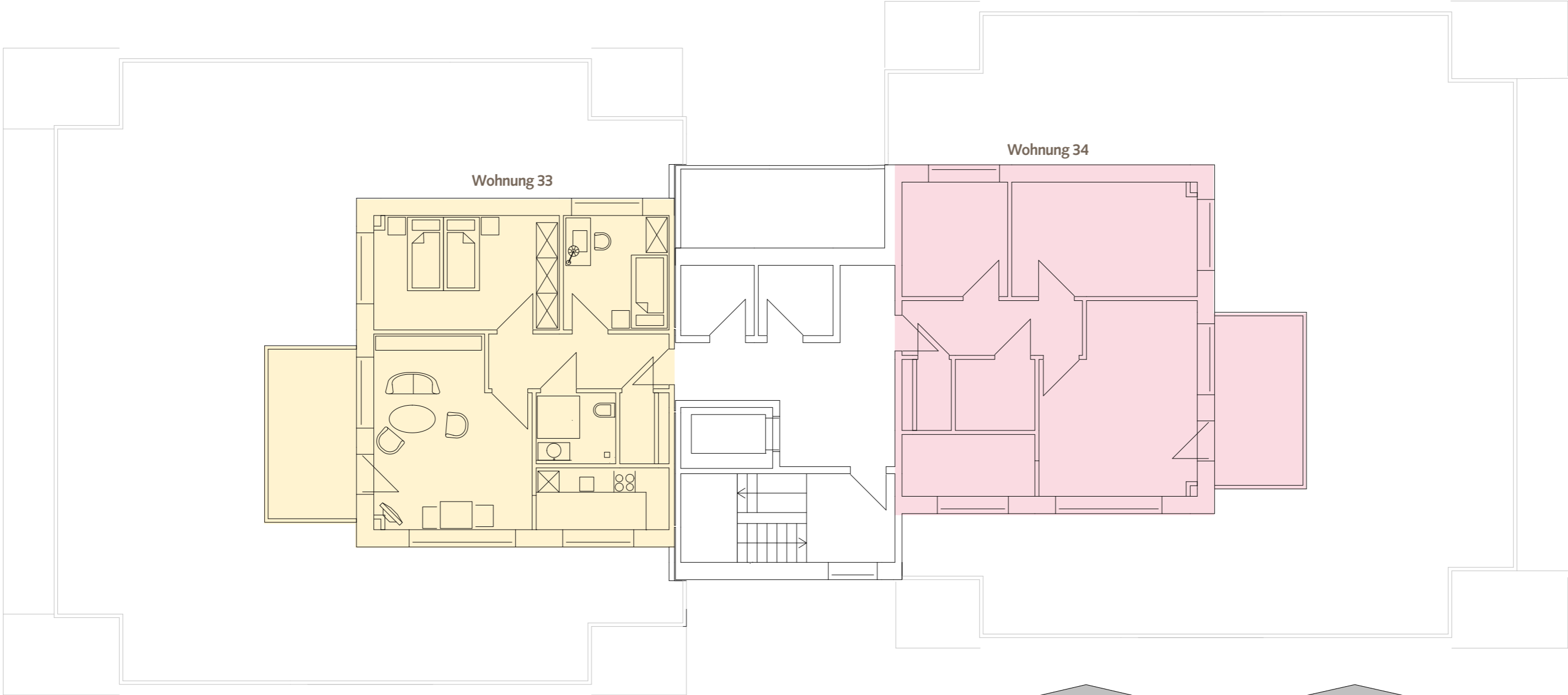
Grundrisse: Wohnungen Nr. 25 bis 32 im 3. Obergeschoss



Wohnung	Wohnfläche/ m ²	Preis/ Euro
25	52,64	969,78
26	54,66	1005,19
27	54,66	1005,19
28	52,81	972,76

Wohnung	Wohnfläche/ m ²	Preis/ Euro
29	52,81	972,76
30	54,66	1005,19
31	54,66	1005,19
32	52,64	969,78

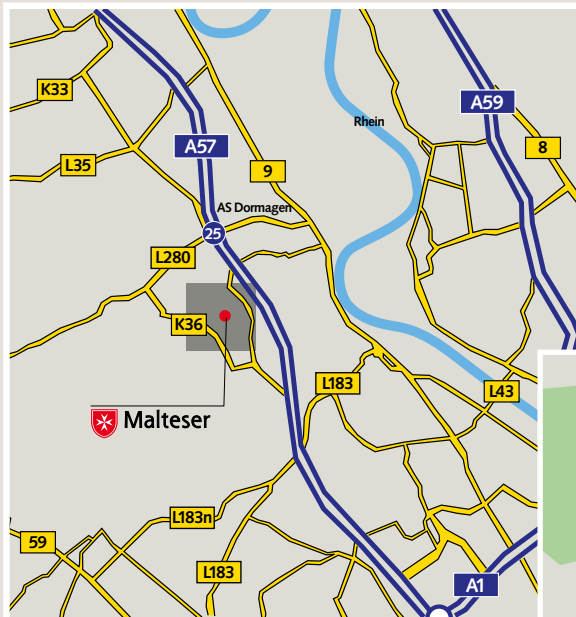
Grundrisse: Wohnungen Nr. 33 und 34 im Dachgeschoss



Wohnung	Wohnfläche/ m ²	Preis/ Euro
33	77,04	1397,51
34	77,04	1397,51



So finden Sie uns



Sie erreichen uns bequem mit den öffentlichen Nahverkehrsmitteln, das Malteserstift St. Katharina ist nur 100 m von der Bushaltestelle entfernt.

PKW-Parkplätze stehen am Haus zur Verfügung.



Rufen Sie uns an

Sprechen Sie uns doch einfach an, ganz unverbindlich. Stellen Sie uns Ihre Fragen. Wir informieren Sie gerne.

Telefon: 02133 5068-105

Malteserstift St. Katharina
Dr.-Geldmacher-Straße 24
41540 Dormagen-Hackenbroich

E-Mail Altenhilfe.Hackenbroich@malteser.org
Internet www.malteserstifte-rhein-ruhr-ems.de