

Sehr geehrte Damen und Herren,

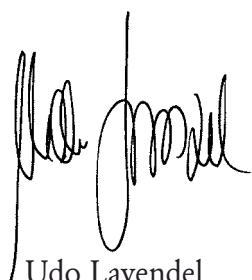
mit dem Malteserstift Marienheim haben wir Malteser eine Seniorenwohn-
anlage errichtet, die sich vollständig in den Dienst ihrer Bewohner stellt.
Dazu verbindet das Malteserstift Marienheim eine behagliche Atmosphäre
mit gehobenem Wohnambiente und vielfältigen Serviceleistungen.

Ihre Wünsche stehen im Mittelpunkt. Diese Aussage nehmen wir sehr ernst,
und ihr fühlen sich unsere Mitarbeiterinnen und Mitarbeiter als Ihre persön-
lichen Ansprechpartner verpflichtet. Denn unsere Leistungen messen sich an
Ihren Ansprüchen.


Wohnen im Malteserstift Marienheim, das heißt, die Annehmlichkeiten
einer servicebetreuten modernen Wohnanlage nutzen und das Leben selbst-
bestimmt genießen – auch wenn Sie einmal Unterstützung in der Lebens-
führung brauchen sollten.

Natürlich stellen wir Ihnen das Konzept gerne in einem persönlichen
Gespräch vor. Stellen Sie uns Ihre Fragen. Wir informieren Sie gerne.

Mit freundlichen Grüßen



Udo Lavendel
Geschäftsführer
Malteser St. Anna gGmbH



Roland Niles
Geschäftsbereichleitung
Geschäftsbereich Wohnen und Pflegen/Ambulante Dienste
Malteser St. Anna gGmbH

Ein neues Zuhause

Willkommen im Malteser Marienheim!

Warendorf liegt im Kreisgebiet etwas nördlich und ist die Kreisstadt. Das Marienheim liegt am Ende einer Sackgasse idyllisch an der Ems. Der Emssee liegt in unmittelbarer Nähe und lädt zum Spaziergehen ein.

Das Stadtzentrum ist nur wenige Minuten Fußweg entfernt. Einkaufsmöglichkeiten und Gastronomie liegen in unmittelbarer Nähe im Stadtzentrum.

Lassen Sie es sich gut gehen.

Servicebetreutes Wohnen bedeutet, so zu leben wie bisher mit allen privaten Rückzugsmöglichkeiten. Gleichzeitig steht Ihnen unser Service-Team zur Verfügung. Dabei ist es unser Ziel, dass Sie sich rundherum wohlfühlen.

Kurze und lange Ausflüge – von uns organisiert – bringen Ihnen die großen und kleinen Sehenswürdigkeiten der Umgebung näher.

Wir bieten Ihnen außerdem ein abwechslungsreiches Freizeitprogramm sowie Veranstaltungen im Hause.

Aus dem interessanten Angebot wählen Sie einfach das aus, was Ihnen zusagt.

Lassen Sie sich verwöhnen. Zum Beispiel in unserer Cafeteria. Wir bieten Ihnen abwechslungsreiche Menüs. Selbstverständlich berücksichtigen wir auch gerne besondere Diät-Anforderungen. So haben Sie mehr Zeit, sich Ihren Bekannten, der Familie oder Ihren Hobbies zu widmen.



Wohnen mit gehobenem Ambiente und freundlicher Service

Das sind die Grundbausteine im Malteser Marienheim.

Sie wohnen in geräumigen Appartements, die Sie sich individuell und ganz nach Ihrem Geschmack gestalten und einrichten. Ihre eigenen Möbel dürfen dabei natürlich nicht fehlen. Schon beim Einzug sind wir Ihnen gern behilflich und stehen Ihnen, wenn Sie es wünschen, mit Rat und Tat zur Seite.

Und an der Rezeption haben wir immer ein offenes Ohr für Ihre Wünsche.

Als Sonderservice bringen wir Ihnen auch gerne die Mahlzeiten in Ihr Appartement.



Appartements in einem erstklassigem Ambiente

Ihr neues Zuhause liegt in einer abwechslungsreichen Grünanlage. Die Wohnungen haben ein Fläche von 56,50 Quadratmeter.

Alle Wohnungen verfügen über einen Balkon oder eine Terrasse und sind barrierefrei und behindertengerecht konzipiert. In der komplett eingerichteten Küche können Sie sich Ihre Mahlzeiten zubereiten. Warme Parkettböden sorgen für eine behagliche Atmosphäre. Alles im allem erwartet Sie eine Wohnqualität, die auch höchsten Ansprüchen gerecht wird.

Auch im Notfall kann Ihnen sofort geholfen werden: Ein Anschluss an die Hausnotrufanlage ist in jedem Apartment vorhanden.



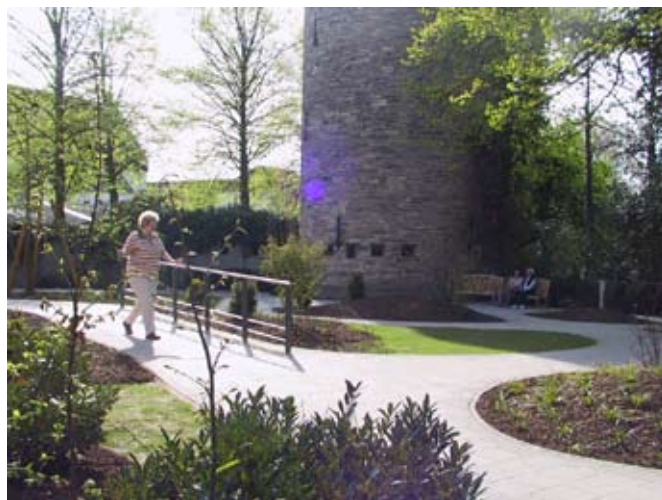
»Im Malteser Marienheim mitten im Leben bleiben.«

Bei uns sind Sie nicht allein. Die gemütlichen Veranstaltungsräume laden zu vielfältigen Begegnungen. Dabei können Sie aus einem abwechslungsreichen Angebot an Veranstaltungen auswählen.

Ruhe und Besinnung können Sie zum Beispiel in der schönen Kapelle finden, in der auch täglich Gottesdienste stattfinden.

Im Malteser Marienheim wohnen Sie nahe der Innenstadt mit all seinen Einkaufsmöglichkeiten. Die nähere Umgebung bietet eine Fülle von Möglichkeiten für kleinere und größere Spaziergänge im Grünen.

Beispielsweise erreichen Sie in nur fünf Minuten den Emssee, eines der Warendorfer Naherholungsgebiete.



Dreimal in der Woche haben Sie die Möglichkeit, am fahrbaren Lebensmittelladen vor dem Haus einzukaufen.



Unsere Leistungen für Sie

Im Pensionspreis sind enthalten:

- Wohnpauschale für Appartement und Abstellraum
- Nebenkosten wie Heizung, Wasser, Strom
- Nutzung aller Gemeinschaftsräume
- Soziale Beratung durch die Mitarbeiter im Haus
- Hausnotrufanlage mit 24-Stunden-Bereitschaft
- Regelmäßige Veranstaltungen
- Hausmeister-Kleindienste

Wahlleistungen, die Sie zusätzlich in Anspruch nehmen können, sind:

- Mahlzeiten im Restaurant
- Technischer Dienst
- Zimmerservice im Erkrankungsfall
- Wäscheservice



Preise, Grundaustattung und Grundrisse der Appartements

Pensionspreise

Appartement-Typ	Fläche	Preis in €/Monat
Typ A	56,50 m ²	712,06
Typ B	56,50 m ²	712,06

Die Grundaustattung der Wohnungen

Jede Wohnung ist barriere- und schwellenfrei ausgestattet, sowie für Rollstuhlfahrer geeignet. Sie richten Ihre Wohnung mit Ihrem eigenen Mobiliar und persönlichen Gegenständen nach Ihrem individuellen Geschmack ein.

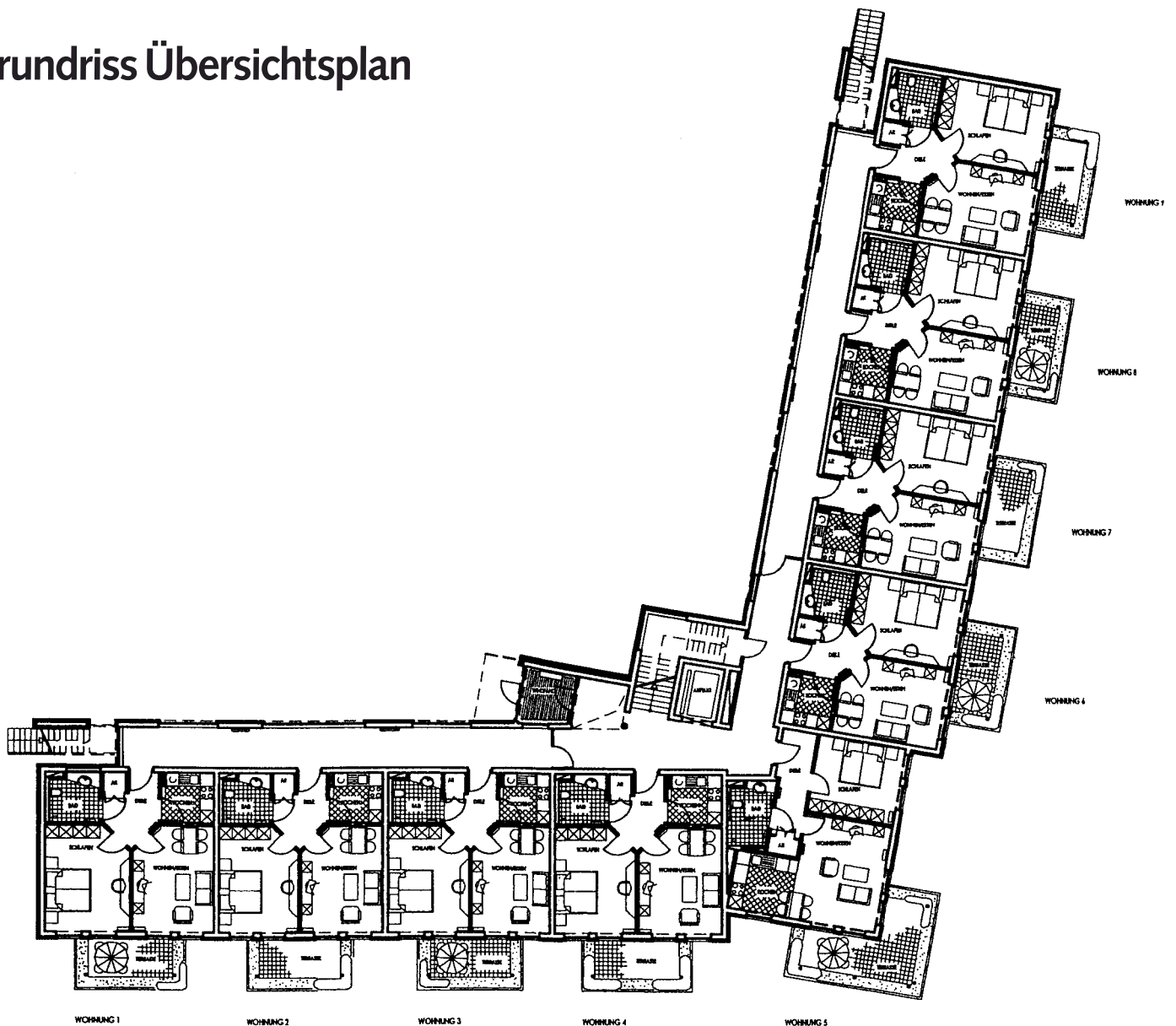
Übersicht Grundaustattung

- Schlafräum, Küche/Kochnische und Diele sind mit einem PVC-Belag und der Wohnraum mit Mosaikparkett versehen. ... Raufasertapete ... ???
- Das Duschbad/WC ist mit einer rutschhemmenden Bodenfliese ausgelegt. Die weitere Ausstattung besteht aus einem Waschbecken, WC, Kristallspiegel, Handtuchstange sowie diversen Haltegriffen.
- Die Kunststofffenster und Türen sind isolierverglast.
- Die Einbauküche/Kochnische ist mit Elektroherd, Kühlschrank und Spüle eingerichtet.
- Balkon und Loggia sind mit frostsicheren Bodenfliesen versehen.
- Die Hausnotrufanlage ist in allen Räumen angeschlossen.
- Telefonanschluss sowie Kabelanschluss für Rundfunk- und Fernsehempfang sind vorinstalliert.

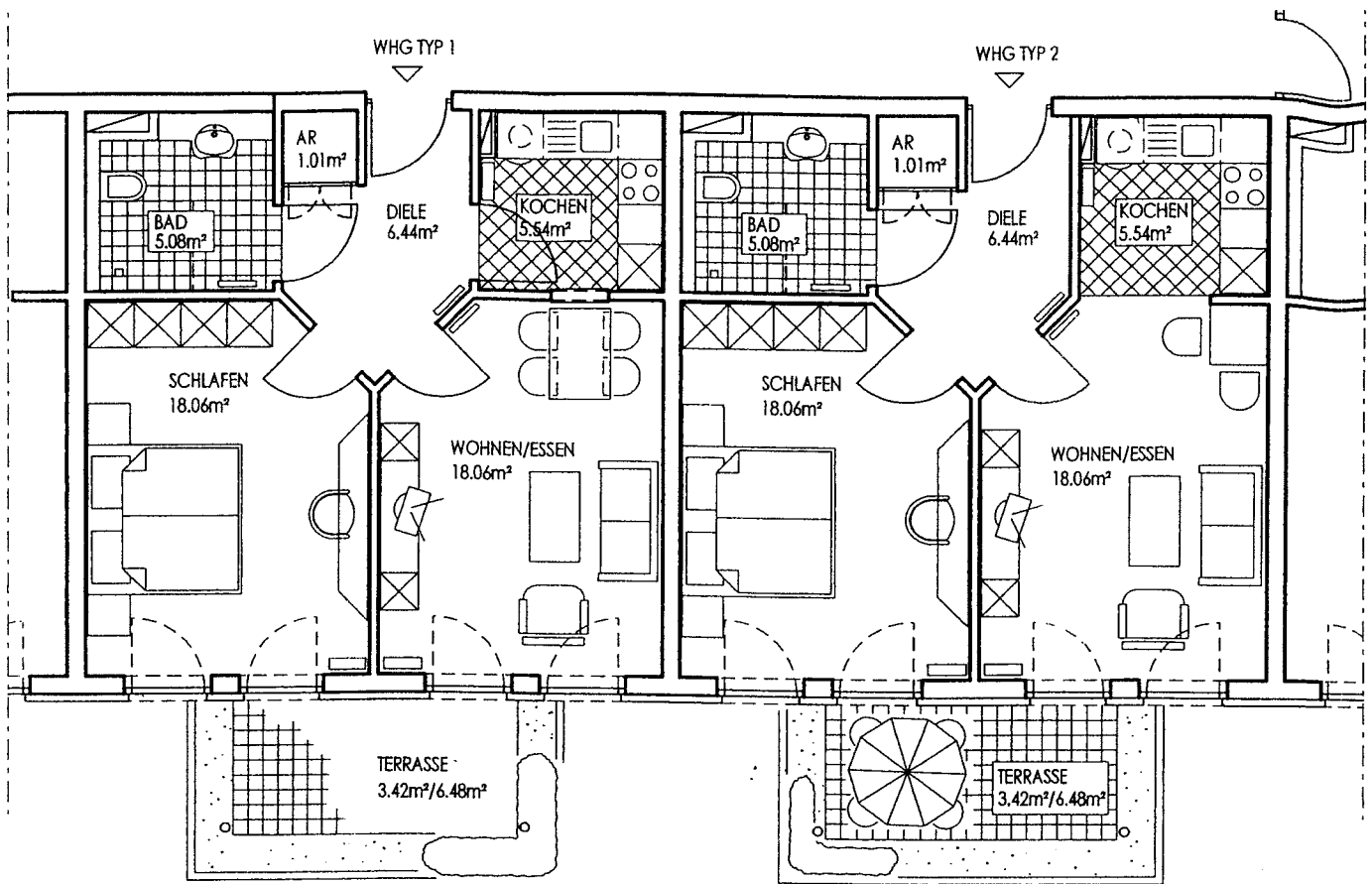
Malteser Marienheim



Grundriss Übersichtsplan



Grundrissbeispiel: Wohnungstypen A und B



Diele	6,44 m ²
Kochen	5,54 m ²
Wohnen/Essen	18,06 m ²
Schlafen	18,06 m ²
Bad	5,08 m ²
Abstellraum	1,01 m ²
Terrasse	3,42 m ²
<hr/>	
	57,61 m ²